



EN SKOLE – EN MATRIKEL

Tune Skole, 08.09.2019



Tune Skole – 1 skole på 2 matrikler

- 2011: Skolesammenlægning. Indskoling på Lunden og 4.-9. på Højen
- 2014: Drøftelse om 1 samlet skole på 1 matrikel samtidig med en generel debat om skolestruktur i Greve Kommune. Politikerne tager senere samme år forslaget af bordet
- 2017: Der besluttet en generel istandsættelse af Højen for et betydeligt millionbeløb, hvilket får Skolebestyrelsen til igen at drøfte muligheder/konsekvenser ved at samle Tune Skole på én matrikel
- 2017: I Tune drøftes der ligeledes ældrecenter og udbygning af børnehavekapacitet, hvilket ligeledes giver anledning til at drøfte en samlet løsning for hele Tune

Oprindeligt oplæg fra skolebestyrelsen til Greve Kommune

- **Engagement:**
 - Tidssvarende
 - Naturligt omdrejningspunkt i byen
- **Nærvær:**
 - Forbedret indlæringsmiljø
 - Tiltrækningskraft for dygtige lærere og pædagoger
 - Færre lærerskift gennem skoletiden
- **Respekt - for vilkår og økonomi:**
 - Langt bedre økonomisk end at lappe
 - Stor vedligeholdelses- og energiomkostning

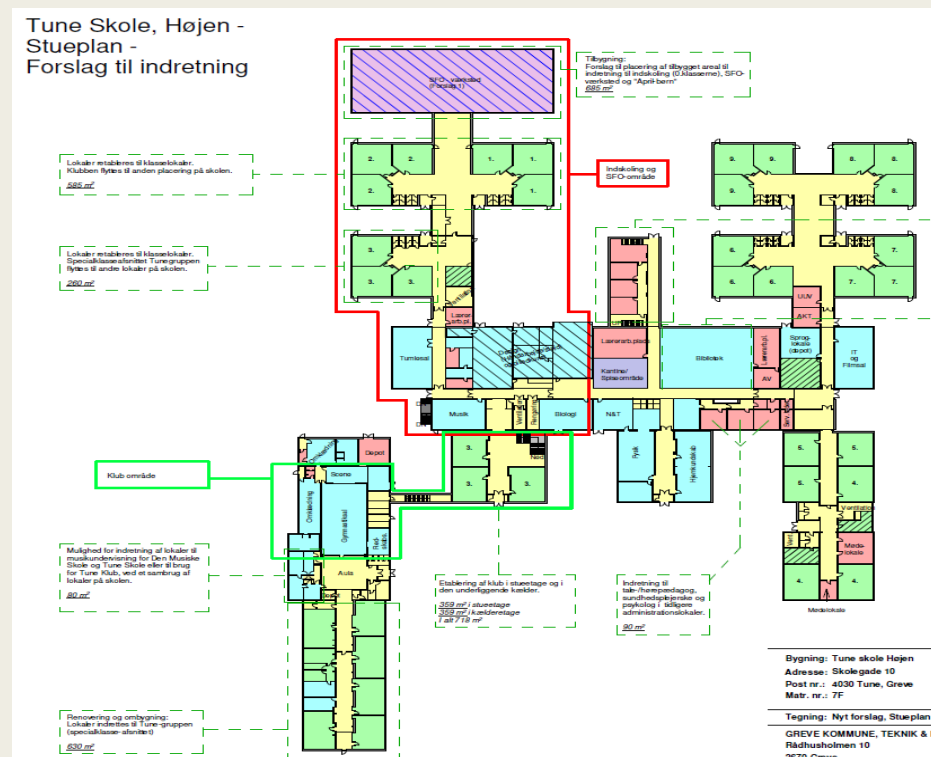


Forudsætninger for opbakning fra Skolebestyrelsen

- Attraktive forhold for indskoling og SFO
- Sikre skoleveje
- Opdateret og tidssvarende skole
- 'Lunde-matriklen' som aktiv for hele Tune
- Fast defineret tidshorisont og politisk opbakning

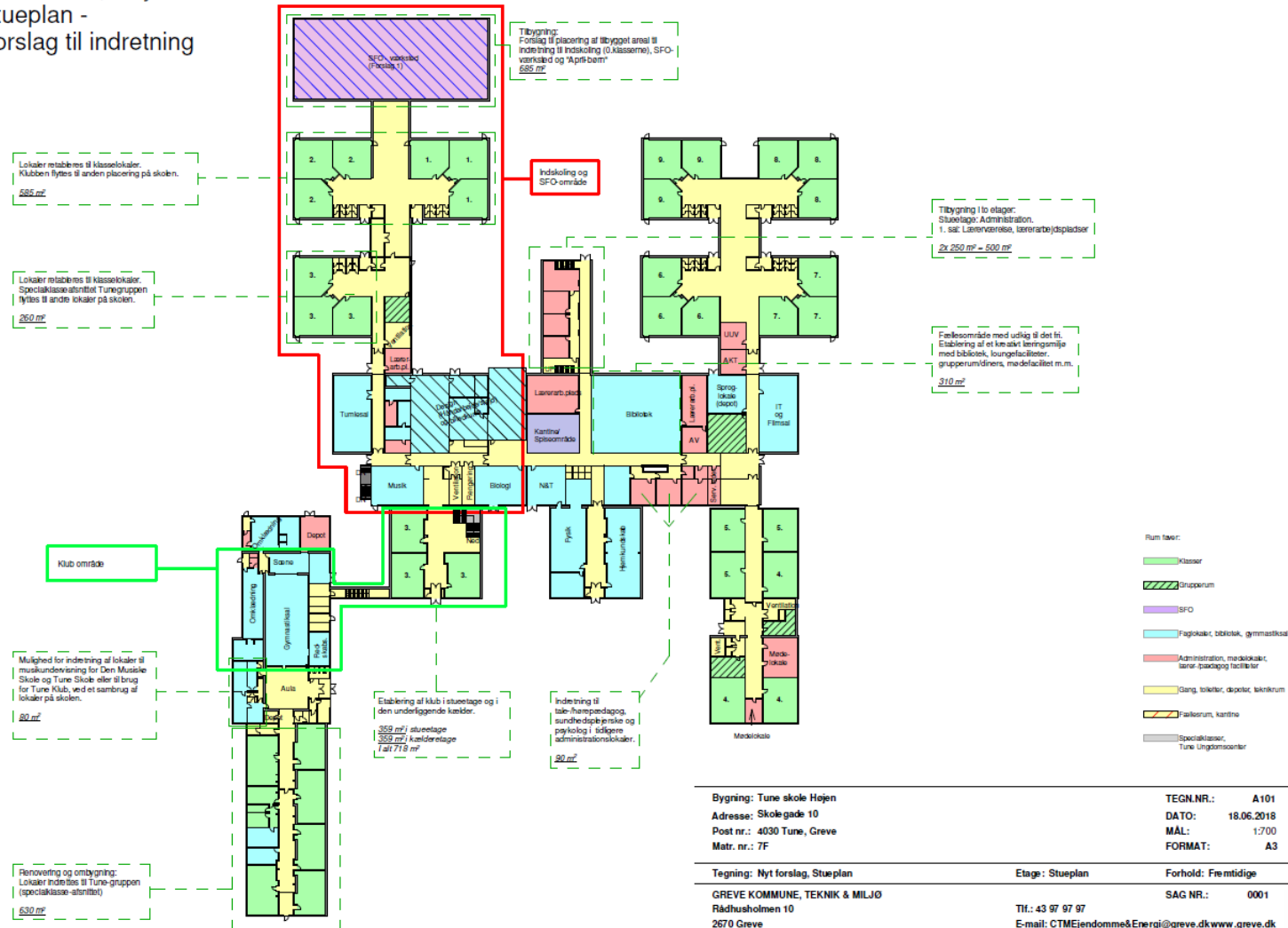
Attraktive forhold for indskoling og SFO

- Indretningsmæssigt indebærer forslaget muligheder for at skabe attraktive forhold!
- Den nuværende anvendelse af gange og åbne arealer er langt fra optimal – en optimering er et ‘must’
- Indretning af tilbygning til SFO skal drøftes således vi sikrer bedst mulige forhold – specielt i ‘April-børn-perioden’



Forslag til indretning

Tune Skole, Højen - Stueplan - Forslag til indretning



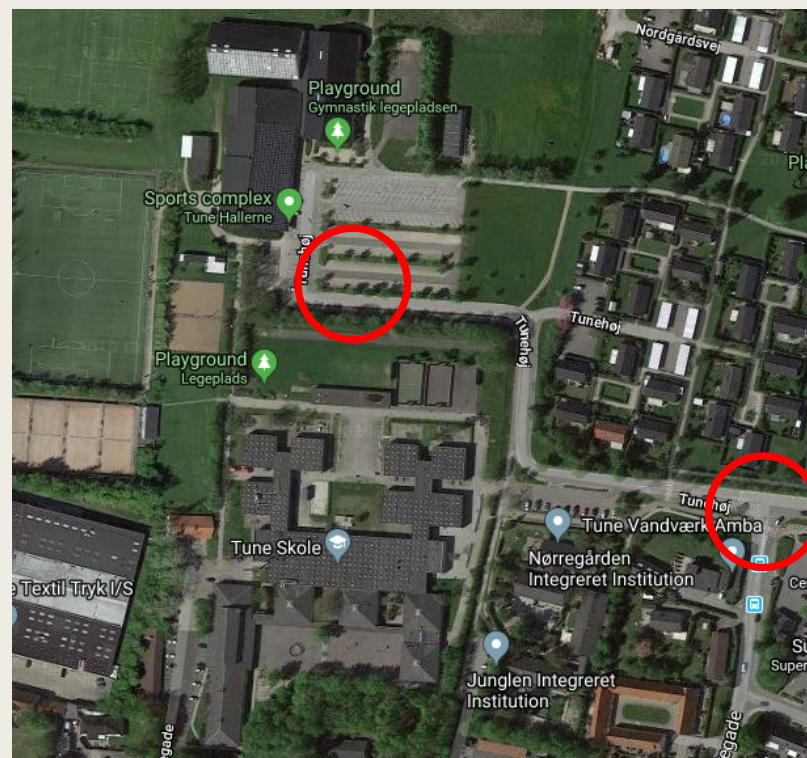
Attraktive forhold for indskoling og SF0

- Udearealer er en essential del af at skabe attraktive forhold
- Der skal sættes tilstrækkelige midler af til at skabe legeplads mv af en standard som vi kender det fra Lunden eller som andre af kommunens skoler - både Mosede, Kroager og Karlslunde har særdeles attraktive udearealer



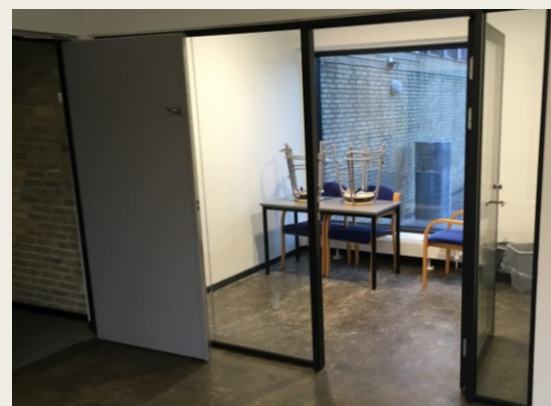
Sikre skoleveje

- Der lægges op til en indgang som vender imod Tune Hallernes parkeringspladser – optimalt for indskolingsforældre
- Opfordring til at tænke i en ‘kiss ´n ´drive’- løsning
- Opmærksomhed på krydset Tune Parkvej/Nørregade



Opdateret og tidssvarende skole

- Om- og tilbygning i sammenhæng med gennemgribende reovering skal sikre at hele skolen får et markant løft
- Klasseværelser skal optimeres ift lysindfald, akustik mv
- Gange og friarealer skal anvendes aktivt i kraft af 'diners', mindre afskærmede grupperum, højboardsfunktioner som bidrage til indtrykket af en ny skole med focus på læring



‘Lunde-matriklen’ som aktiv for hele Tune

- Den fremtidige anvendelse af matriklen på Lunden er vigtig for skolebestyrelsen – og hele Tune
- Den fremtidige anvendelse vil have indflydelse på byens generelle opfattelse af planerne om ‘en skole på én matrikel’
- Føres planerne om Tune Skole på én matrikel ud i livet, vil vi derfor i samme ombæring bede om en klar politisk udmelding angående fremtidig anvendelse af ‘Lunde-matriklen’

Fast defineret tidshorisont og politisk opbakning

- Det er vigtigt for skolebestyrelsen, at gennemførelse af projektet sker sammenhængende og hurtigst muligt og at hele økonomien sikres fra starten – inklusiv midler til udearealer
- Finansiering skal sikres uagtet færdiggørelse af projektet ikke sker i denne kommunalvalgsperiode
- Skolebestyrelsen er indforstået med at drive kommunikationen i Tune – og i samarbejde med Tune Udvalget.
- Vi fordrer dog en utvetydig politisk opbakning fra Greve Kommune